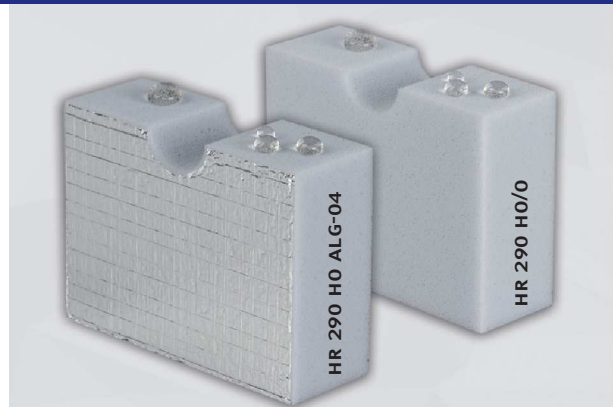



CELLO® HR 290 HO/O • CELLO® HR 290 HO ALG-04

Cello® HR 290 HO/O: světle šedá měkká pěnová hmota na bázi melaminové pryskyřice, odpuzující olej a vodu, která izoluje teplo a zvuk

Cello® HR 290 HO ALG-04: materiál je navíc laminován leskle stříbrnou fólií vyztuženou mřížkou ze skelných vláken pro zvýšení pevnosti

Typické oblasti použití: topení / vzduchotechnika / klimatizace, strojírenství, kolejová vozidla


TECHNICKÁ DATA
HOŘLAVOST


- ▶ splňuje FMVSS 302, DIN 75 200
- ▶ ISO 3795, rychlost hoření < 100 mm/min
- ▶ EN 45545-2 splňuje HL 2 pro R1 + R7 + R17 materiály (≥ 5 mm) (HR 290 HO/O)
- ▶ EN 45545-2 splňuje HL 3 pro R1 + R7 + R17 materiály (10 mm) (HR 290 HO/O SK)
- ▶ EN 45545-2 2020 splňuje HL 3 pro R1 + R7 + R17 materiály (5-100 mm) (HR 290 HO ALG-04)
- ▶ NFPA 130: ASTM E 162 a 662 (HR 290 HO/O SK)
- ▶ ASTM E 1354 (HR 290 HO/O SK)
- ▶ Bombardier SMP 800-C (HR 290 HO/O SK)

TEPLOTNÍ STABILITA

- ▶ HR 290 HO/O: -50°C do +180°C
- ▶ HR 290 HO ALG-04: -50°C do +140°C

TEPELNÁ VODIVOST MELAMINOVÝCH PĚN / EN 12667

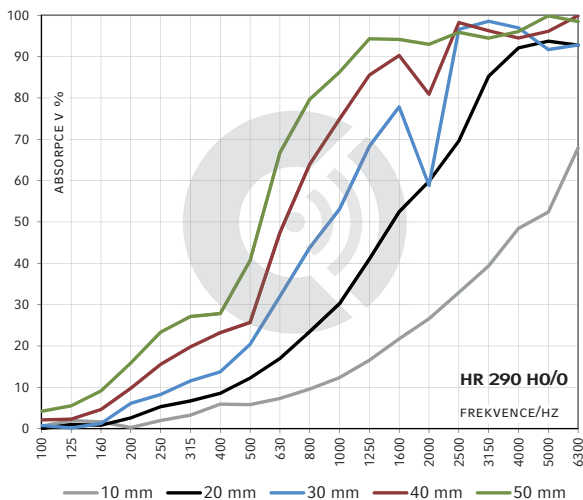
≤ 0,035 W/(m·K) při 10°C

OBJEMOVÁ HMOTNOST MELAMINOVÝCH PĚN / ČSN EN ISO 845

9 ± 1,5 kg/m³

CHEMICKÁ ODOLNOST / DIN 53428

odolnost vůči lehkým palivům, glycerinu, parafínovému oleji a dalším chemikáliím

ABSORPCE ZVUKU V IMPEDANČNÍ TRUBICI / DIN 10 534-2


ROZMĚRY			
PRODUKTY	TLOUŠŤKY [mm]	TOLERANCE TLOUŠŤKY [mm]	DESKOVÝ MATERIÁL* [mm]
HR 290 HO/O	5, 10, 20, 30, 40, 50	± 1	1050 X 1250 nebo 2100 X 1250
HR 290 HO ALG-04	5, 10, 20, 30, 40, 50	do 30 ± 1,2 > 30-50 ± 1,7	1050 X 1250 nebo 2100 X 1250

Jiné tloušťky / rozměry na žádost. Tvary a rozměry dle výkresů či zadání zákazníka.

*Nesámovaný: využitelná šířka je garantována, některé vrstvy (např. rouno, fólie, pěna) mohou částečně tuto šířku přesahovat.

DALŠÍ INFORMACE	
VÝHODY	<ul style="list-style-type: none"> ▶ odpuzuje olej a vodu ▶ vynikající ohnivzdornost ▶ vysoká teplotní odolnost ▶ nízká tepelná vodivost ▶ hliníková fólie zcela zabraňuje pronikání prachu a kapalin do pěny (HR 290 HO ALG-04) ▶ odrážení tepelného záření (HR 290 HO ALG-04)
VARIANTY	<p>... NK: bez samolepu</p> <p>... SK: samolepící</p>
TOLERANCE VZDUCHOVÝCH KAPES	<p>Při výrobě melaminové pěny se mohou vytvářet vzduchové kapsy, které se objeví později, když je pěnový blok rozřezán na desky. Pro takové vzduchové kapsy platí na lícové straně / hraně následující tolerance:</p> <p>Ø do 5 mm: bez omezení</p> <p>Ø ≥ 5-15 mm: maximálně 10 kusů vzduchových bublin na m²</p> <p>Ø ≥ 15-25 mm: maximálně 1 kus vzduchové bubliny na m²</p>
DOPORUČENÍ	<ul style="list-style-type: none"> ▶ vzhledem k úpravě pro odpuzování oleje a vody může být materiál lehce žíhaný (mramorovaný) ▶ k utěsnění hran či zakrytí lepených spojů doporučujeme použít naše lepicí pásku Cello® ALU-04; lepicí páska splňuje EN 45545-2: požadavky R1 + R7 + R17, HL 3

