



## CELLO® HR 290 VLC

**Cello® HR 290 VLC:** světle šedá měkká pěnová hmota na bázi melaminové pryskyřice izolující teplo a zvuk, laminovaná černou hydrofobní netkanou textilií PES/PANOX.

Typické oblasti použití: kapoty / kryty / kabiny, strojírenství



## TECHNICKÁ DATA

## HOŘLAVOST

- ▶ splňuje FMVSS 302, DIN 75 200
- ▶ ISO 3795, rychlost hoření < 100 mm/min

## TEPLOTNÍ STABILITA

-40°C do +150°C

## TEPELNÁ VODIVOST MELAMINOVÝCH PĚN / EN 12667

≤ 0,034 W/(m·K) při 10°C

## OBJEMOVÁ HMOTNOST MELAMINOVÝCH PĚN / ČSN EN ISO 845

9 ± 1,5 kg/m<sup>3</sup>

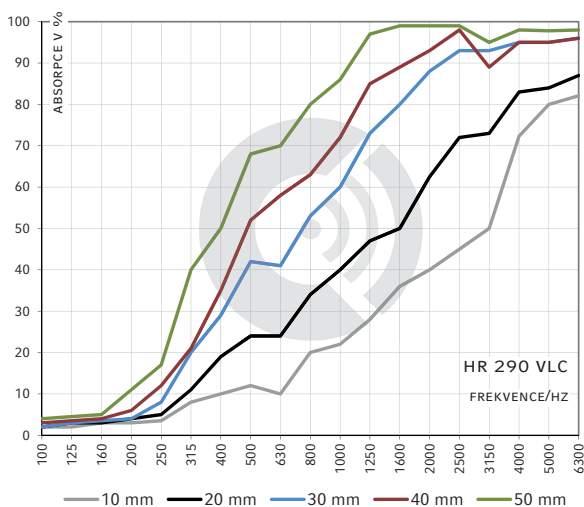
## ROZMĚRY

PRODUKTY	TLOUŠŤKY [mm]	TOLERANCE TLOUŠŤKY [mm]	DESKOVÝ MATERIÁL* [mm]
HR 290 VLC	10, 20, 30, 40, 50	do 30 ± 1,2 > 30-50 ± 1,7	1250 X 1250 nebo 2100 X 1250

Jiné tloušťky / rozměry na žádost. Tvary a rozměry dle výkresů či zadání zákazníka.

\*Nesámovaný: využitelná šířka je garantována, některé vrstvy (např. rouno, fólie, pěna) mohou částečně tuto šířku přesahovat.

## ABSORPCE ZVUKU V IMPEDANČNÍ TRUBICI / DIN 10 534-2



## DALŠÍ INFORMACE

<b>VÝHODY</b>	<ul style="list-style-type: none"> <li>▶ povrch odpuzující olej, vodu a paliva (HR 290 VLC)</li> <li>▶ díky stabilnímu povrchu je vysoce odolný vůči vnějšímu poškození</li> <li>▶ vysoká tepelná odolnost</li> <li>▶ nepatrná tepelná vodivost</li> </ul>
<b>TOLERANCE VZDUCHOVÝCH KAPES</b>	<p>Při výrobě melaminové pěny se mohou vytvářet vzduchové kapsy, které se objeví později, když je pěnový blok rozřezán na desky. Pro takové vzduchové kapsy platí na hranách následující tolerance:</p> <ul style="list-style-type: none"> <li>Ø do 5 mm: bez omezení</li> <li>Ø ≥ 5-15 mm: maximálně 10 kusů vzduchových bublin na m<sup>2</sup></li> <li>Ø ≥ 15-25 mm: maximálně 1 kus vzduchové bubliny na m<sup>2</sup></li> </ul>
<b>DOPORUČENÍ</b>	<p>K utěsnění hran či zakrytí lepených spojů doporučujeme použít naši lepicí pásku Cello® VLC-01.</p>

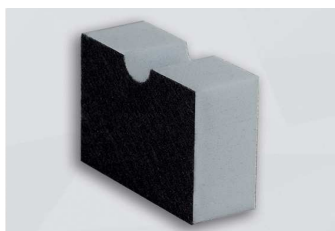


## VARIANTY (DALŠÍ VARIANTY NA VYŽÁDÁNÍ)

HR 290 VLC NK	bez samolepu	
HR 290 VLC SK	samolepící	
HR 290 VL	stejně jako HR 290 VLC, ale bez vlákna PANOX	<b>HOŘLAVOST</b> <ul style="list-style-type: none"> <li>▶ splňuje FMVSS 302, DIN 75 200</li> <li>▶ ISO 3795, rychlost hoření &lt; 100 mm/min</li> </ul>
HR 290 VLC HT	stejně jako HR 290 VLC, ale pod netkanou textilií je nanášena HT fólie.	<b>HOŘLAVOST</b> <ul style="list-style-type: none"> <li>▶ splňuje FMVSS 302, DIN 75 200</li> <li>▶ ISO 3795, rychlost hoření &lt; 100 mm/min</li> </ul>
HR 290/91-01 VLC	stejně jako HR 290 VLC, ale laminované PUR fólií (100 µm)	<b>HOŘLAVOST</b> <ul style="list-style-type: none"> <li>▶ splňuje FMVSS 302, DIN 75 200</li> <li>▶ ISO 3795, rychlost hoření &lt; 100 mm/min</li> </ul>
HR 290 VLC CS-01	všechny hrany utěsněny, aby nepronikly žádné nečistoty a vlhkost	<b>HOŘLAVOST</b> <ul style="list-style-type: none"> <li>▶ splňuje FMVSS 302, DIN 75 200</li> <li>▶ ISO 3795, rychlost hoření &lt; 100 mm/min</li> </ul>



HR 290 VLC HT



HR 290 VL



HR 290/91-01 VLC