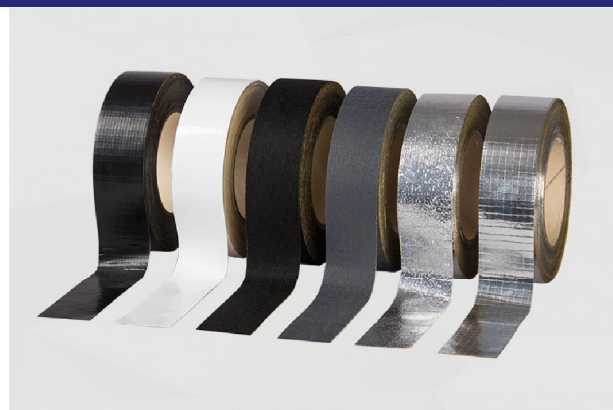




CELLO® LEPICÍ PÁSKY

Cello® LEPICÍ PÁSKY se používají k utěsnění hran, k ochraně dílů a určitých povrchových ploch, které jsou náchylné na poškození, nebo ke krytí spojů, švů a drážek.

Báze lepidla: akrylát



Cello® LEPICÍ PÁSKY

TECHNICKÁ DATA

HOŘLAVOST



- ▶ splňuje FMVSS 302, DIN 75 200
- ▶ ISO 3795, rychlost hoření < 100 mm/min
- ▶ EN 45545-2 splňuje HL 3 pro R1 + R7 + R17, HL 3 (ALU-01 + ALU-04)
- ▶ ECE R-118, příloha 6, 7 a 8 splňuje (PUR-01)

TEPLOTNÍ STABILITA

- 40°C do +150°C
- 40°C do +200°C (Cello® ALU-01)

PŘILNAVOST / CPA-4.01

pevnost lepeného spoje na pozink. plechu: min. 35 N / 5 cm

PROPUSTNOST VODNÍ PÁRY / ISO 15106-3

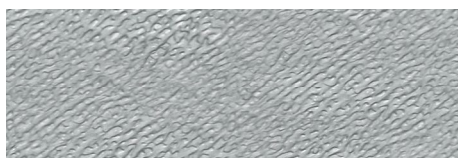
zakrytí spojů a oříznutých okrajů s Cello® ALU-01 zaručuje nepropustnost po celém hliníkovém povrchu

TĚSNOST

- ▶ ECE R-118, příloha 9: materiál odpuzuje paliva a maziva (PUR-01)

VÝHODY

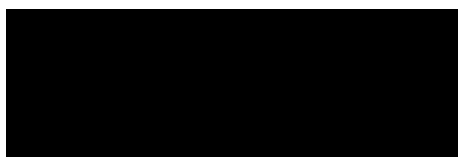
- ▶ vynikající přilnavost na různé druhy podkladových ploch
- ▶ velká flexibilita pro snadnou aplikaci kolem hran
- ▶ jednoduchá a rychlá a montáž



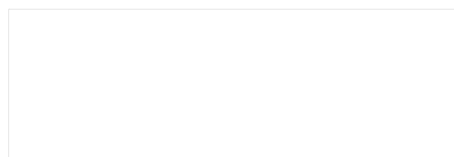
Cello® ALU-01



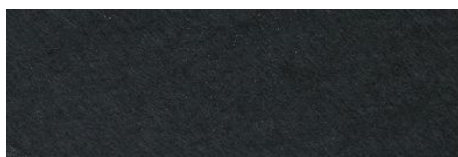
Cello® ALU-04



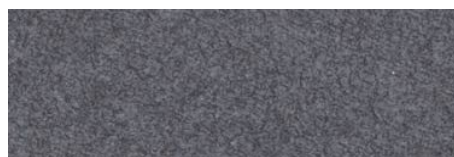
Cello® PUR-01



Cello® PUR-03



Cello® VLC-01



Cello® VL-53

DBEJTE NAŠICH POKYNŮ PRO SKLADOVÁNÍ A ZPRACOVÁNÍ MATERIÁLU • ISO 9001 CERTIFIKACE • CELLOFOAM CZ s.r.o.

Všechny údaje představují průměrné hodnoty a jsou uvedeny na základě nejlepších vědomostí. Jsou však nezávazné a v každém případě vylučují ručení za škody a újmy, ať už jsou jakéhokoliv druhu i co se týče ochranných práv třetích osob. Uvedené informace nezbavují zákazníka povinnosti vyzkoušet materiál speciálně pro zamýšlený účel použití a prostředí. Poslední verzi datového listu naleznete na našich webových stránkách.

sales@cellofoam.cz
www.cellofoam.cz

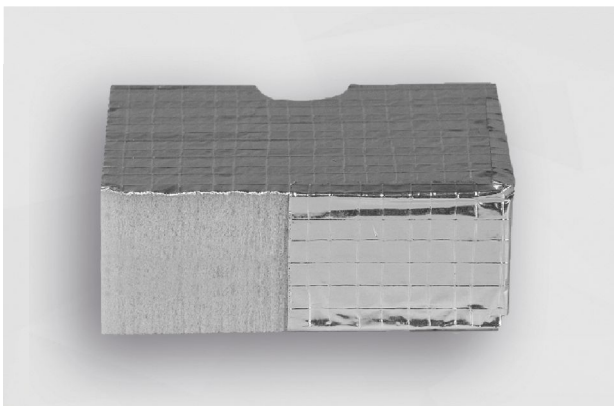
CELLO® LEPICÍ PÁSKY

PRODUKTY	POPIS	TAŽNOST / ISO 9073-3 poměrné prodloužení při přetržení	SÍLA PŘETRŽENÍ / ISO 9073-3 síla potřebná k přetržení materiálu
ALU-01	reliéfní stříbrná hliníková páska s podkladovou mřížkou pro zvýšení pevnosti	cca 4%	min. 150 N
ALU-04	hladká stříbrná hliníková páska s podkladovou mřížkou pro zvýšení pevnosti	cca 2%	min. 200 N
PUR-01	páska s černou fólií s podkladovou mřížkou pro zvýšení pevnosti	cca 25%	min. 50 N
PUR-03	páska s bílou fólií s podkladovou mřížkou pro zvýšení pevnosti	cca 25%	min. 50 N
VLC-01	páska z černé netkané textilie s podkladovou mřížkou pro zvýšení pevnosti	cca 25%	min. 50 N
VL-53	páska z šedé netkané textilie s podkladovou mřížkou pro zvýšení pevnosti	cca 25%	min. 400 N

ROZMĚRY

PRODUKTY	TLOUŠTKY [mm]	ŠÍŘKA [mm]	NÁVIN NA ROLI	DOPORUČENÉ ŠÍŘKY PÁSEK PRO UTĚŠŇOVÁNÍ HRAN
ALU-01 / ALU-04	0,3 ± 0,1	40, 50, 60, 70 ± 2	33 m / role	Tloušťka materiálu 10 mm » šířka pásky 40 mm
PUR-01 / PUR-03	0,3 ± 0,1			Tloušťka materiálu 20 mm » šířka pásky 50 mm
VLC-01 / VL-53	0,9 ± 0,1			Tloušťka materiálu 30 mm » šířka pásky 60 mm
				Tloušťka materiálu 40 mm » šířka pásky 70 mm

Jiné tloušťky na žádost.



Cello® HR 290 ALG-04 oblepená lepicí páskou Cello® ALU-04



Cello® 451 oblepená lepicí páskou Cello® VLC-01