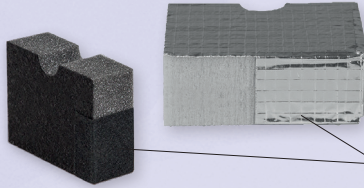
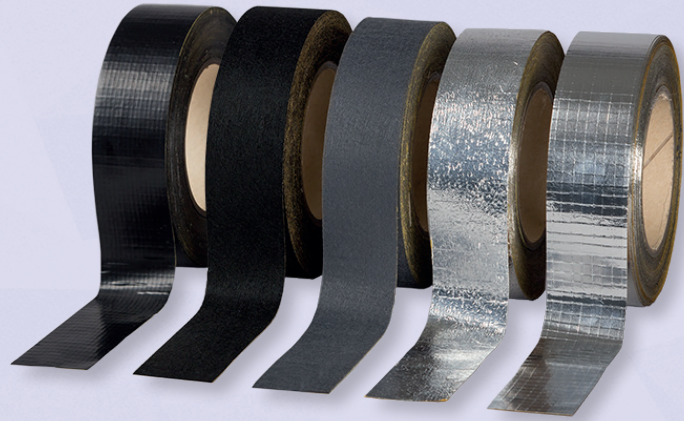



CELLO® KLEBEBÄNDER | ADHESIVE TAPES

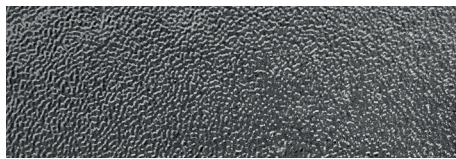

KLEBEBÄNDER


Brandsicher
Fireproof

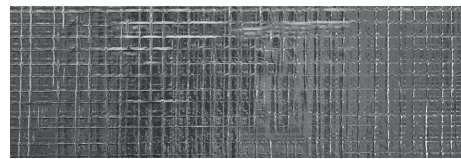
Temperaturbeständig
Temperature resistant
 -40 / +150°C | ALU-01: -40 / +200°C

ECE R-118.04, Anhang / annex 9 (PUR-01)
Erfüllt für Kraft- und Schmierstoffe
Fulfilled for fuels and lubricants

 Umklebt mit Cello® ALG-04
 und Cello® VLC-01.
*Covered with Cello® ALG-04
 and Cello® VLC-01.*


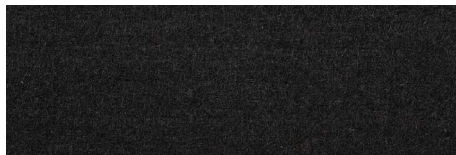
Material Beschreibung <i>Material description</i>		Cello® KLEBEBÄNDER dienen zur Umklebung und zum Abkleben von Kanten, zur Abdeckung und zum Schutz empfindlicher Bauteile und Oberflächen sowie zum Überkleben von Stoßstellen und Rissen. Basis Selbstklebeausrüstung: Acrylat <i>Cello® ADHESIVE TAPES are used for sealing edges, protecting components and certain surface areas that are susceptible to damage, or covering joints, seams or tears. Basis of adhesive: Acrylate</i>
Brandverhalten <i>Flammability</i>	FMVSS 302, DIN 75200	erfüllt / <i>fulfilled</i>
	ISO 3795	Brenngeschwindigkeit < 100 mm/min / <i>burning rate < 100 mm/min</i>
	EN 45545-2	R1 + R7 + R17, HL 3 (ALU-01 + ALU-04)
	ECE R-118.04	Anhang 6, 7, 8 erfüllt / <i>annexes 6, 7, 8 fulfilled</i> (PUR-01)
Haftfestigkeit <i>Adhesive strength</i>	CPA-4.01	Selbstklebeausrüstung auf Stahlblech: mind. 20 N / 5 cm <i>Self-adhesive layer on steel plate: at least 20 N / 5 cm</i>
Wasserdampfdurchlässigkeit <i>Water vapor transmission</i>	ISO 15106-3	Beim Überkleben von Stoßstellen und Schnittkanten mit Cello® ALU-01 bleibt die Wasserdampfdichtigkeit der Aluminiumoberfläche auch im Bereich der überklebten Kante erhalten. <i>Covering joints and trimmed edges with Cello® ALU-01 ensures that the same high water vapor tightness is maintained across the entire aluminum surface.</i>



Cello® ALU-01



Cello® ALU-04



Cello® VLC-01



Cello® VL-53



Cello® PUR-01

ADHESIVE TAPES


BEACHTEN SIE UNSERE VERARBEITUNGS-/ LAGERUNGSHINWEISE | SEE OUR PROCESSING AND STORAGE INSTRUCTIONS

ISO 9001

Alle Angaben sind Mittelwerte und erfolgen nach bestem Wissen. Sie sind jedoch unverbindlich und schließen in jedem Fall eine Haftung für Schäden und Nachteile, gleich welcher Art, auch in Bezug auf Schutzrechte Dritter aus. Sie befreien den Käufer nicht von eigenen Versuchen und Prüfungen. Technische Änderungen vorbehalten.

Details and values given in this leaflet are average values and have been compiled with care. They are not binding, however, and Cellofoam International GmbH & Co. KG disclaims any liability for any damages and detriments, also in connection with any third party's rights. The information given does not release the buyers from making the necessary experiments and tests themselves. Subject to technical changes.

CELLO® KLEBEBÄNDER | ADHESIVE TAPES

Vorteile Benefits		<ul style="list-style-type: none"> ▶ Ausgezeichnete Haftfestigkeit auf verschiedenen Untergründen ▶ Leichtes Umkleben, da sehr flexibel, einfaches Ablängen ▶ Einfache und schnelle Montage ▶ <i>Excellent adhesion on a wide range of substrates</i> ▶ <i>High flexibility for effortless application around edges</i> ▶ <i>Easy and fast fixation</i>
Dicken Thickness	mm	ALU-01 + ALU-04 + PUR-01: 0,3 ± 0,1 VLC-01 + VL-53: 0,9 ± 0,1
Breiten Lauflängen Width Running length	mm	40, 50, 60, 70 ± 2 Rolle / reel: 33 m ALU-01: Auch in 10 mm erhältlich / <i>also available in 10 mm</i>
Breitenempfehlungen für die Umklebung von Kanten Recommended tape widths for edge sealing		Materialstärke 10 mm » 40 mm-Band <i>Material thickness 10 mm » 40 mm wide tape</i> Materialstärke 20 mm » 50 mm-Band <i>Material thickness 20 mm » 50 mm wide tape</i> Materialstärke 30 mm » 60 mm-Band <i>Material thickness 30 mm » 60 mm wide tape</i> Materialstärke 40 mm » 70 mm-Band <i>Material thickness 40 mm » 70 mm wide tape</i>

Produkt Product	Beschreibung Description	Bruchdehnung / Elongation at break ISO 9073-3*	Höchstzugkraft / Breaking force ISO 9073-3**
ALU-01	Aluminiumband silber geprägt, mit Gittergelege zur Erhöhung der Reißfestigkeit. <i>Aluminum tape, embossed silver-colored and scrim reinforcement for added tensile strength.</i>	ca. / approx. 4%	mind. / at least 150 N
ALU-04	Aluminiumband silber glatt, mit Gittergelege zur Erhöhung der Reißfestigkeit. <i>Aluminum tape, smooth silver-colored and scrim reinforcement for added tensile strength.</i>	ca. / approx. 2%	mind. / at least 200 N
VLC-01	Vliesband schwarz, mit Gittergelege zum Schutz vor Dehnung. <i>Non-woven tape: black, with scrim reinforcement to prevent elongation.</i>	ca. / approx. 25%	mind. / at least 50 N
VL-53	Vliesband anthrazit, mit Gittergelege zum Schutz vor Dehnung. <i>Non-woven tape: anthracite, with scrim reinforcement to prevent elongation.</i>	ca. / approx. 25%	mind. / at least 400 N
PUR-01	Folienband schwarz, mit Gittergelege zum Schutz vor Dehnung. <i>Film tape, black, with scrim reinforcement to prevent elongation.</i>	ca. / approx. 25%	mind. / at least 50 N

*Dehnung eines Probekörpers bei Bruchkraft / *Elongation of a test piece at breaking force*

**Max. Kraft, die beim Dehnen bis zum Bruch gemessen wird / *Maximum force applied during the elongation-to-break test*